

京急百貨店COTONOWA 京急観光株主催ツアーのご案内

- 当ツアーはどなたでもお申込み可能です。
- お申込みされると「COTONOWA」会員に登録させていただきます。（入会金・年会費無料）
（既に会員登録をお済ませの場合は除きます。）

●お申込み方法

お電話・FAX・メールでお申込み下さい。

メールでのお申込み	ikegami@keikyu-travel.com
お電話でのお申込み	03-5767-9718 COTONOWA担当
FAXでのお申込み	03-5767-7355 COTONOWA担当あて

上記以外、上大岡京急旅行センター店頭でも受付致します。（お電話等での予約不可、店頭での受付のみ）

●メールでのお申込み

◎上記メールアドレスへ、コース名・出発日（確認のため）・ご参加人数を明記のうえ送信ください。
空席確認後、お申込書を添付にて返信させていただきます。

●FAXでのお申込み

◎コース名・出発日（確認のため）・ご参加人数・返信先FAX番号を明記のうえ上記FAX番号へ送信ください。
空席確認後、お申込書をお客様のご返信先へFAXを送らせて頂きます。

- この場合仮予約となり、旅行代金のご入金の確認がなされたからの正式予約となります。
- 期日までに旅行代金の入金がない場合は予約を取消させていただきます。
- 原則として先着順の受付となりますが、応募多数の場合は抽選となる事があります。

●ご旅行代金のお支払方法

お支払は 銀行振込・クレジットカード支払い・現金がご選びいただけます。

（上大岡京急旅行センターの取扱は現金のみとなります。）

銀行振込の場合（振込先）

みずほ銀行 品川支店 普通預金：1502908 □座名：京急観光株式会社

*振込手数料は貴殿ご負担にてお願い申し上げます。

お申込みに際して当社ホームページ上の弊社行業約款・募集型企画契約の部及び募集型企画旅行取扱条件説明書を必ずお読みください。
COTONOWA事務局と会員の連絡に要するため、メールアドレスが必要となりますので、お電話・FAXでお申し込みの場合、お客様のメールアドレスをお知らせいただきます。

【旅行企画・実施】

京急観光株式会社 外販営業部

東京都大田区大森北6-12-17

〈観光庁長官登録旅行業第297号〉

社）日本旅行業協会（JATA）正会員・ボンド保障会員

あんしんを羽ばたく力に—京急グループ



京急百貨店COTONOWA（日帰りバスツアー）

主催：  京急観光
KEIKYU TRAVEL SERVICE

02-
38

【コース名】
『小江戸・川越を現地案内人の解説で行く』
【開運】七福神めぐりと川越名物・芋会席膳

出発日	2017年1月27日（金曜日）
ご集合	上大岡駅前 午前7時00分
旅行代金	14,800円（お一人様料金 子供同額）
募集人数	40名様（最少催行人数30名様）

城下町の情緒をいまに残す小江戸・川越。市内各所の七福神をまつる名刹を、現地案内人の解説とともに参詣します。蔵づくりの町並みや駄菓子屋横丁など江戸・明治期の風情を楽しみながら、新春の開運・招福祈願にお出かけください。昼食は名物郷土料理「芋会席膳」をご賞味いただきます。



①

①重要伝統的建造物群保存地区に指定されている蔵づくりの町並み。

②



③



②川越大師の名で有名な大黒天をまつる喜多院。

③川越に伝わる伝統の味覚に様々な趣向を凝らした「芋会席膳」

【行程】

上大岡駅京急百貨店前（7:00発） === 川越七福神めぐり（現地案内人の解説付き） === 初かり亭（昼食
名物芋会席膳） === 蔵の町と駄菓子屋横丁散策 === 上大岡駅京急百貨店前・解散（18:00頃）

ご集合場所

上大岡駅 京急百貨店前（駅前交番付近）午前6時50分

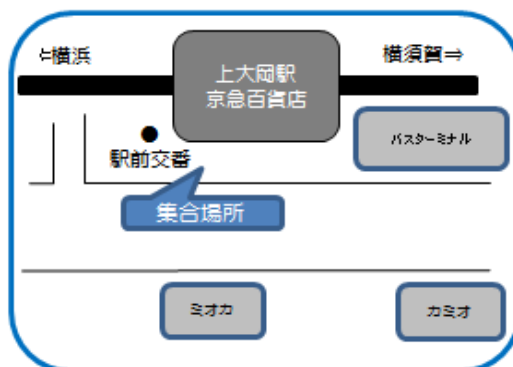
【旅行企画・実施】

京急観光株式会社 外販営業部

東京都大田区大森北6-12-17

〈観光庁長官登録旅行業第297号〉

社）日本旅行業協会（JATA）正会員・ボンド保障会員



*掲載写真はイメージです。

京急百貨店COTONOWA（日帰りバスツアー）

主催：  京急観光
KEIKYU TRAVEL SERVICE

02-
39

【コース名】
『東海道でもここにしかない歴史と魅力。』
伝統の駿河和染めと石垣いちご狩りを体験しよう！

出発日	2017年3月1日（水曜日）
ご集合	上大岡駅前 午前7時00分
旅行代金	14,900円（お一人様料金 子供同額）
募集人数	40名様（最少催行人数30名様）

東海道旧丸子（まりこ）宿『駿府匠宿』にて駿河和染め（藍染め）を体験し、昼食には名物「とろろ汁」をご賞味いただきます。本陣跡が残る旧由比宿では東海道五十三次で有名な歌川広重の浮世絵を多数所蔵する美術館などを散策。久能山では全国でもここだけの「石垣いちご狩り」をお楽しみ下さい。

（歌川広重美術館の入場料はツアー代金に含まれません。）



①



②



③

- ①石垣のふく射熱により甘く香り高い実をつける石垣いちご。
- ②絞染や型染によるオリジナルの染ハンカチを作ります。
- ③江戸時代の技法を人間国宝・芹沢銈介氏が復活させた「駿河和染め」を体験。

【行程】

上大岡駅京急百貨店前（7:00発） === 東海道丸子の宿「駿府匠宿にて駿河和染め体験と名物とろろ汁昼食」
=== 由比の宿（歌川広重美術館・おもしろ宿場館など自由散策） === 久能山石垣いちご狩り === 上大岡
=== 上大岡駅京急百貨店前・解散（19:30頃）

（歌川広重美術館の入場料はツアー代金に含まれません。）

ご集合場所

上大岡駅 京急百貨店前（駅前交番付近）午前6時50分

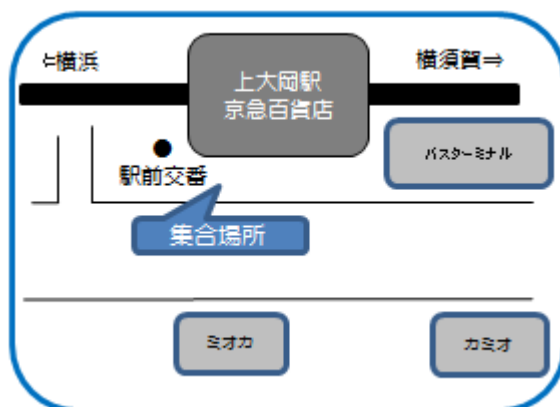
【旅行企画・実施】

京急観光株式会社 外販営業部

東京都大田区大森北6-12-17

〈観光庁長官登録旅行業第297号〉

社）日本旅行業協会(JATA) 正会員・ボンド保障会員



*掲載写真はイメージです。

京急百貨店COTONOWA（日帰りバスツアー）

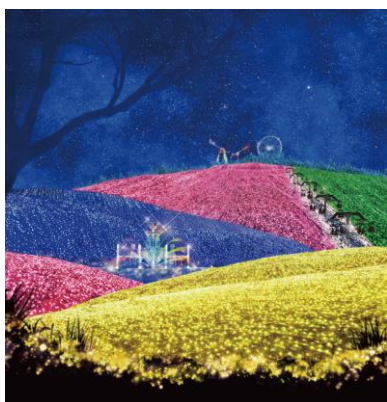
主催：  京急観光
KEIKYU TRAVEL SERVICE

02-
40

【コース名】
まだ間に合う『相模湖イルミリオン』と
特別限定ワインセミナー&フルコースランチに酔いしれる

出発日	2017年3月20日（月曜・祝日）
ご集合	上大岡駅前 午前8時40分
旅行代金	14,900円（お一人様料金 子供同額）
募集人数	40名様（最少催行人数30名様）

140年の歴史を誇る『シャトー勝沼ワイナリー』にてCOTONOWA 限定ワインセミナーを開催。
直営レストラン『鳥居平』では、ワインと相性抜群のフルコースランチをご堪能ください。
老舗酒造の酒蔵見学や甲斐の猿橋からの絶景、夜には『相模湖イルミリオン』も鑑賞できる盛りだくさんのツアーです。



①



②



③

- ①関東最大級600万球のイルミネーションで魅了する相模湖イルミリオン。
- ②ワインの銘醸地・勝沼で最古といわれる「シャトー勝沼」。
- ③自慢のワインを存分に使ったビーフシチューがメインのランチコース。

【行程】

上大岡駅京急百貨店前（8:40発） === 勝沼ぶどう郷・シャトー勝沼にてワインセミナーとフルコースランチ
=== 大月・笹一酒造（酒蔵見学） === 猿橋（日本三大奇橋） === 相模湖プレジャーフォレスト（イルミ
ネーション鑑賞） === 上大岡駅京急百貨店前・解散（20:40頃）

ご集合場所

上大岡駅 京急百貨店前（駅前交番付近）午前8時30分

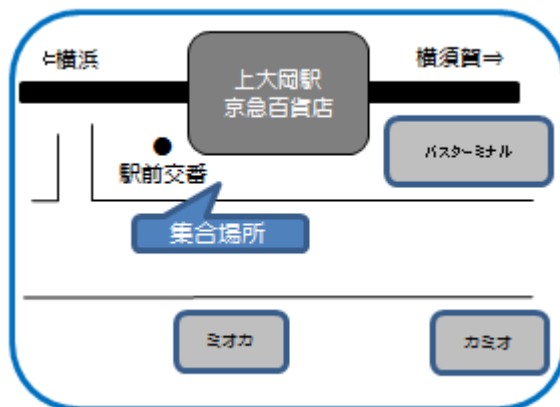
【旅行企画・実施】

京急観光株式会社 外販営業部

東京都大田区大森北6-12-17

〈観光庁長官登録旅行業第297号〉

社）日本旅行業協会（JATA）正会員・ボンド保障会員



*掲載写真はイメージです。

ご旅行条件(要旨)お申込み前に必ずお読みください

この書面は旅行業法第12条4の定める取引条件および契約が締結された場合は12条の5に定める契約書面の一部になります。

1. 募集型企画旅行契約

この旅行は京急観光(株)外販営業部(以下「当社」といいます。)が企画・募集し実施する企画旅行であり、この旅行の参加されるお客様は当社と募集型企画旅行契約を締結する事となります。

募集型企画旅行契約の内容・条件は各コース毎に記載されている条件のほかご旅行お申込時にお渡しする旅行条件書、出発前にお渡しする最終旅行日程表及び当社旅行業約款募集型企画旅行契約の部によります。

2. 旅行のお申込と契約の成立

申込書に所定事項を記入のうえ、お一人様につき申込金(旅行代金の2割相当)を添えてお申込ください。お申込金は旅行代金・取消料または違約金の一部として取扱います。通信手段によるお申込を受け付けます。この場合予約の時点で契約は成立しておらず当社から予約の旨を通知した後、予約の申込の翌日から起算して3日以内に申込書と申込金を提出していただきます。この期間に申込書と申込金が提出されなかった場合は申込が無かったものとして取扱います。

3. 旅行代金のお支払

旅行代金の残金は旅行開始の前日から起算してさかのぼって14日前にあたる日より前にお支払いただけます。

4. 旅行代金について

参加されるお客様のうち特に注釈が無い場合、旅行開始日を基準に満12歳以上の方はおとな代金。満6歳以上12歳未満の方はこども代金を適用します。満3歳以上6歳未満の幼児で、座席の確保及び食事宿泊施設の寝具等必要な場合はこども代金を適用します。

5. 旅行中止の場合

ご旅行のお客様が当パンフレットに明示した最少催行人員に満たない場合、当社は旅行の催行を中止する場合があります。

この場合、旅行開始日の前日から起算してさかのぼって13日前にあたる日(日帰り旅行は3日前)より前に連絡させて頂き、お預かりしている旅行代金を全額をお返しいたします。

6. 旅行代金に含まれるもの

旅行日程に明示した運送機関の運賃(特に表示のないものはエコノミー及び普通運賃を利用します。)*料金、食事代、施設利用料金、宿泊費。

前記費用はお客様の都合により一部利用されなくても払戻はいたしません。

7. お客様からの旅行契約の解除・取消料

お客様はいつでも次に定める取消料(お一人様につき)をお支払いいただいて旅行契約を解除することができます。

取消日		取消料
旅行開始日の前日から起算してさかのぼって	①21日目にあたる日以前の解除 (日帰りは11日目)	無料
	②20日目にあたる日以後の解除 (日帰りは10日目)	旅行代金の20%
	③7日目にあたる日以降の解除	旅行代金の30%
	④旅行開始日の前日の解除	旅行代金の40%
	⑤当日の解除	旅行代金の50%
	⑥旅行開始後の解除または無連絡不参加	旅行代金の100%

当社営業時間外又は休業日の場合は翌営業日よりの起算となります。

8. 当社による旅行契約の解除

当社は次の場合において旅行者に利用を説明して旅行契約を解除することがあります。お客様の料金不払い、旅行条件の不具合、病気、旅行の円滑な実施が不可能なとき、天変地変、戦乱、運輸機関等のおけるサービスの中止、官公庁の命令その他当社の関与できない事由による場合。

9. 添乗記等

添乗員なしと記載のコースを除き添乗員は同行いたします。

10. お客様の責任

当社はお客様が故意または過失、法令もしくは公序良俗に反する行為により当社が被害を被った時には、お客様より損害の賠償を申し受けます。またお客様は旅行開始後の契約書面に記載された旅行サービスについて記載内容と異なるものと認識した時は速やかに添乗員、当社または旅行サービス提供者にその旨をお申し出ください。

11. ご旅行条件・ご旅行代金の基準

この旅行条件は2016年6月1日を基準としています。

また旅行代金は2016年6月1日現在の有効な運賃規則を基準としています。

個人情報の取り扱いについて

①当社は申込書に記載された個人情報について、お客様との連絡のため利用させていただくほか、お申込みいただいた旅行における運送・宿泊機関などが提供するサービスの手配受領のための手続きに必要な範囲内で利用させていただきます。②そのほか当社では、当社の商品やサービス・キャンペーンのご案内、旅行に対するご意見やご感想提供やアンケートのお願いなどのためにお客様の個人情報をご利用させていただくことがあります。

バスツアー 共通のご案内

①事前の案内状などの送付はございません。②天候や道路状況によりコース及び見学・到着時間を変更する事があります。③乳幼児については食費・入園など実費を現地にて申し受ける場合がございます。④車内は禁煙とさせていただきます。⑤バスの座席は当日ご案内いたします。席の希望はお受けできません。⑥奇数名で参加の場合、他のお客様と相席となります。⑦紅葉や開花時期はその年の天候により多少前後する場合がございますのでご了承下さい。

旅行業務取扱管理者とはお客様の旅行を取扱営業所での取引に関する責任者です。この旅行契約に関してご不明な点があればご遠慮なく下記取扱管理者にお尋ねください。

【旅行企画・実施】

京急観光株式会社 外販営業部

観光庁長官登録旅行業第297号

(社)日本旅行業協会(JATA)正会員・ボンド保障会員

【お問い合わせ・お申し込みは】

京急観光(株)外販営業部

〒143-0016 東京都大田区大森北6-12-17

営業時間 平日9:30~18:30 土・日・祝日休業

TEL:03-5767-9718

FAX:03-5767-7355

担当: COTONOWA担当 池上常雄

旅行業務取扱管理者 柴沼良